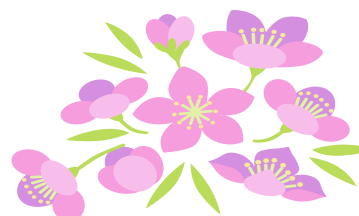


さくらの里

令和4年 3月1日発行 第163号



2月3日に「節分」を行いました。節分とは「季節を分ける」ことを意味し、邪気を追い払う一年の無病息災を願う行事です。各フロアで毎年恒例の豆まきを行いました。鬼が登場すると、みなさん「福は内、福は内」と威勢の良い掛け声と一緒に、四方八方からたくさんの豆を鬼にめがけて投げ込みました。さすがの鬼達も「痛い、痛い」と床に転がっていました。

今年も穏やかに過ごされますよう、職員一同願っております。

行事食



2月は節分に合わせて
鬼まんじゅうやロールケーキ
枝豆ごはんを提供しました。

居宅介護支援事業所だより

～介護保険における福祉用具等について～

【介護保険の福祉用具は、利用者がその居宅において自立した日常生活を営むことができるよう助けるものについて対象となります。福祉用具には大きく分けて3つあります。】

- 1.福祉用具貸与(レンタル)できる対象種目
- 2.福祉用具購入で購入できるもの(原則年間10万まで)
- 3.住宅改修で取り付けられるもの

- * 手すりの取り付け * 段差の解消 * 滑りの防止、移動の円滑化のための床材の変更
- * 引き戸等への扉の取り換え * 和式便器から洋式便器への便器の取り換え

①手すり(工事を伴わないもの)
②スロープ(工事を伴わないもの)
③歩行器
④歩行補助つえ(松葉づえ、多点つえ等) **要支援1・2、要介護1***

⑤車いす
⑥車いす付属品(クッション、電動補助装置等)
⑦特殊寝台(ベッド)
⑧特殊寝台付属品
⑨床ずれ防止用具
⑩体位変換器
⑪認知症老人徘徊感知機器
⑫移動用リフト(吊り具部分を除く) **要介護2・3**

⑬自動排せつ処理装置 **要介護4・5**

都道府県や市から指定を受けた「特定福祉用具販売事業者」からの購入品が対象になります

履掛便座
据置式便座 補高便座 *様式変更の高さを確保したもの ポータブルトイレ *この他、昇降機付き便器も含まれます

入浴補助用具
*床に直接置きつけて使用するものが対象になります 入浴用介助ベルト バスボード 浴槽内いす 浴槽用手すり 入浴用いす *この他、浴室内足踏み乾燥機なども含まれます

移動用リフトのつり具の部分
*自動排せつ処理装置の交換可能部など *レシーバー、チューブ、タンクなどのうち、届中後の取換となるもの

特殊尿器
*自動排せつ処理装置の交換可能部など *レシーバー、チューブ、タンクなどのうち、届中後の取換となるもの

簡易浴槽

【※支給対象要件】
支給限度額は20万円です。複数回に分けて改修を行うこともできます。要介護度が3段階以上重くなった場合や転居した場合については、支給限度額のリセットが認められる場合があります。
介護度によってレンタルできるものとできないものがあるので、担当のケアマネージャーに相談してください。

介護のことなら何でもご相談下さい。(相談無料・秘密厳守)
三春南東北リハビリテーション・ケアセンター内 南東北三春居宅介護支援事業所
相談窓口: TEL: 0247-61-2512(直通) 営業日: 月曜日～土曜日 8時30分～17時

2月の出来事

【お知らせ】
紙面でご紹介しきれなかった行事などを当施設のホームページに「フォトギャラリー」として掲載しました。是非どちらもお覧になってください

三春老健フォトギャラリー

2階フロア



節分があったり、オリンピックがあったり、海外が騒がしかった2月でした。2階では梅の花や巨大太巻きを作りました。太さは、この広報誌とほぼ同じ幅。海苔の中は新聞紙がみっちり詰まっているので、釣り糸2本で固定しても折れる事がないほど丈夫。鬼と並べましたが、金棒の様に飾られています。



3階フロア



3階では2月の余暇活動として、節分にちなんで鬼の顔を書いたり、これから咲く梅の花を模した壁画の作成を行いました。皆さんの描く鬼は、どれも優しくイケメン顔が印象的でした。梅の花の壁画作成では「早く暖かくなならないかなあ、花見に行きたいねえ」など話しながらにこやかに取り組まれておりました。



通所リハビリ



通所では2月行事として「節分」を実施いたしました。どこからか赤鬼、青鬼が現れ、利用者さんに襲い掛かりました！しかし、利用者さんも鬼に負けじと「鬼は外！福は内！」と元気なかけ声とともに豆を投げて鬼を退治しました。節分は厄を払い、新年の幸せを願う行事です。これからもこういった行事を大切にしていきたいですね。



三春老健フォトギャラリー ご存じですか？

今年の1月より三春老健のホームページに「フォトギャラリー」を開設しました。皆様ご覧になって頂けたでしょうか。もう2年ほど続いている新型コロナウイルス感染予防対策で、利用者様のご家族や関係各所の方々に施設内を見てもらえない状況が続いております。

当広報誌では、出来る限り施設内の様子や利用者様の写真を掲載しお伝えしてきましたが、もっと出来る事があるのではないかと考え、「フォトギャラリー」という形で施設内の様子をみなさまにお伝えする事にしました。

少し遡って令和3年9月からの写真で広報誌に載せきれなかったものや、行事の裏側でどんなことを行っているか、日常の風景や敷地内での出来事まで、撮り溜めていた写真がたくさん載っています。どうぞご覧になってください。

～やり方～

パソコンやスマートフォンで『三春老健』で検索すると、『三春南東北リハビリテーションケアセンター TOP』という項目が出ます。そちらを押すと、右のような写真の画面が出てきます。

正直に言いますと、全部見てほしいですが今回はフォトギャラリーを探して押し下下さい。月毎に写真がまとめてありますので、そちらを御覧下さい。職員一同頑張っ撮影から編集まで行っています。



ここを押すと見れます！

4月行事

さくらカフェ 4/11～16

来月の行事予定



一般財団法人 脳神経疾患研究所
介護老人保健施設 三春南東北リハビリテーション・ケアセンター
〒963-7733 田村郡三春町大字山田字クルマヤツ3-3
代表Tel.0247-61-2511 Fax0247-61-2522
<http://www.kaigo-miharu.com/>
【ダイヤルイン番号】（通所リハビリ相談室は8:30～17:00）
通所リハビリ：0247-61-5200 相談室：0247-61-5201
2階ｽｰﾂﾖｯﾄﾞ：0247-61-5203 3階ｽｰﾂﾖｯﾄﾞ：0247-61-5204
南東北居宅介護支援事業所：0247-61-2512