



さくらの里



令和4年12月1日発行 第172号



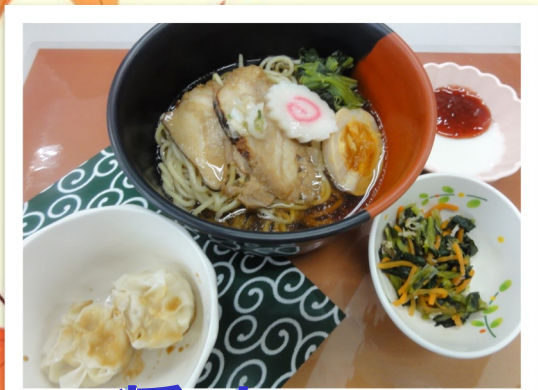
秋も次第に深まり、雪の便りが聞こえる季節になってきました。せっかくなので残り少ない秋を楽しみたいと思い、皆さんと秋っぽい事やってみました。

2階は、秋の宝探しゲームを行いました。手を使わず棒で掘りますので、釣り上げる感じよりも「溢れる」「零れる」「かき混ぜる」「突く」ゲームに変わってしまいましたが、かえって白熱し盛り上がりしました。

3階は秋の味覚！秋刀魚釣りをを行いました。職員お手製の釣り竿で何匹釣れたかを競い合います。皆さん本気になって釣りを楽しんでいました。カメラを向けると皆さん自分が釣り上げた秋刀魚を持ってパシャリ！大量の秋刀魚と素敵な写真がとれました。

今月の行事食

肌寒い季節になり、
温かい醤油ラーメンや
旬のさんま丼、寿司天ぷら御膳
を行事食提供致しました。



醤油ラーメン



秋の味覚丼 (さんま蒲焼)



寿司天ぷら御膳

居宅介護支援事業所だより

～医療費控除について～

医療費控除とは、確定申告をすることで支払った医療費の還付を受けられる
ものです。医療費の支払いが合計10万円を超えると、所定の計算式に基づいて
計算された額が還付されます。

※介護保険サービスも医療費控除の対象になるものがあります

(介護予防)訪問看護、(介護予防)訪問リハビリテーション、(介護予防)通所リハビリテーション
(介護予防)短期入所療養介護、居宅療養管理指導

※介護施設に入所して介護サービスを受けた場合も控除の対象となります

<控除対象となる介護施設> 介護老人保健施設(老健)、介護療養型医療施設、介護医療院
<支払った額の2分の1が控除対象となる施設> 特別養護老人ホーム(特養)

※国税庁「介護保険サービスの対価に係る医療費控除について」参照



介護のことなら何でもご相談ください。(相談無料・秘密厳守)

三春南東北リハビリテーション・ケアセンター内 南東北三春居宅介護支援事業所

相談窓口: Tel.0247-61-2512(直通) 営業日: 月曜日～土曜日、8時30分～17時



今月の出来事

【お知らせ】

紙面でご紹介しきれなかった行事などを当施設のホームページに「フォトギャラリー」として掲載しました。是非どちらもご覧になってください

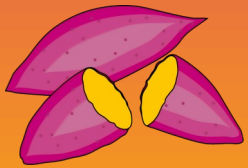
三春老健フォトギャラリー



2階フロア



2階は秋っぽい事をしよう！という事で、大きな箱の畑の中から、サツマイモを探す「芋掘りゲーム」をしました。芋掘りと銘打ってはいますが、箱の中には土の代わりに大量の新聞紙。その中に様々な物を隠してあります。大当たりの「金の芋」がいたり、大外れの「ハロウィンの飾りの残り」がいたり。手触りでハズレを見分けて隅に固める猛者が現れて、現場は歓喜の声と落胆の声が入り混じっていました。



3階フロア



3階では模造紙と折り紙で秋らしい飾りを作りました。皆さんで折り紙を落ち葉の形に切り抜いたり、ミノムシにお洋服を着せてあげたりしました。作業中もミノムシの顔がかわいいと評判でした。手がのりだらけになりながらも皆さん一生懸命作業してくださいました。『Happy Autumn』の文字がきらめく、落ち葉のリースやミノムシがとても愛らしい壁画ができあがりしました。



通所リハビリ

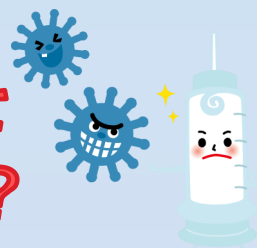


パラリンピックで有名になった「ボッチャ」をアレンジし、軽く投げやすいように新聞紙で作った玉を投げるゲームです。二重丸の中に目安となるボールを置き、赤チーム青チームに別れ、よりの近くに投げたチームの勝ち。皆さん集中して中心にいくように身を乗り出しながら参加されていました。近くに投げると「ガッツポーズ」したり遠くになると「ガッカリ」される姿もあり、とても盛り上がりました。



インフルエンザ

今冬はコロナと
同時流行かも!??



昨シーズンも新型コロナウイルスを警戒し、マスク着用や手洗いうがいの徹底、ソーシャルディスタンスの確保などによりインフルエンザにかかる人が例年より極端に少ない結果となりました。今年の冬は去年の感染者が少なかった為、社会全体の集団免疫が低くなり流行すると懸念されております。集団免疫が低下すると多くの人がインフルエンザに対する抵抗力を持っていないため、深刻で長期間にわたる流行の可能性が指摘されています。ワクチンの接種や手洗いうがいなどの予防により、インフルエンザから自分の身を守りましょう。

手洗い、咳エチケットが大事です!!

感染しない!
感染させない!!

インフルエンザは、かかっている人の咳やくしゃみをした時のしぶきに含まれる病原体(ウイルス)を周囲の人が吸い込むなどにより、体内に取り込むことで感染が広がっていきます。感染の広がりを予防する一つの方法として、この感染が広がっていく経路を遮断することが必要です。その為に、手洗いや咳エチケットを行いましょう!

手洗い

ドアノブや電車のつり革など様々なものに触れることにより、自分の手にもウイルスが付着している可能性があります。

外出先から帰宅時や調理の前後、食事前などこまめに手を洗いましょう。

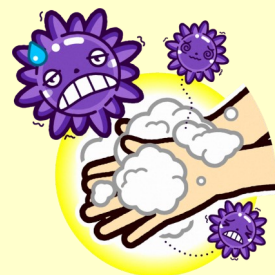


咳エチケット

咳やくしゃみが直接人にかからないようにカバーしまょう。

〈咳やくしゃみをするときは〉

- ・ティッシュなどで鼻と口を覆いましょう。
- ・マスクを着用しまょう。
- ・とっさの時は袖や上着の内側でおおいましょう。
- ・周囲の人からなるべく離れまょう。
- ・こまめに手洗いましょう。



マスクを着用し
口と鼻を覆う



ティッシュやハンカチで
口と鼻を覆う



洋服の袖で
口と鼻を覆う

参考 日本感染症学会 インフルエンザワクチン接種に関する考え方
健栄製薬 インフルエンザに関するホームページ 内閣官房新型コロナウイルス等対策室 新型コロナウイルス等対策について



一般財団法人脳神経疾患研究所 介護老人保健施設 三春南東北リハビリテーション・ケアセンター

〒963-7733 田村郡三春町大字山田字クルマミヤツ3-3
代表Tel.0247-61-2511 Fax0247-61-2522

<http://www.kaigo-miharu.com/>

【ダイヤルイン番号】(通所リハビリと相談室は8:30~17:00)

通所リハビリ:0247-61-5200 相談室:0247-61-5201

2階ステーション:0247-61-5203 3階ステーション:0247-61-5204

南東北居宅介護支援事業所:0247-61-2512