

さくらの里



令和6年4月1日発行 第188号



冬が過ぎ暦は3月を迎え、施設内では華やかなひな祭りの行事を行いました。2階は、皆様に十二単風ショールをかけて記念撮影をしました。メイク係、衣装係、撮影係を入れての催しになりました。皆さんおすまし顔でとっても素敵に撮れました。3階はひな人形並べゲームをしました。まず、目隠しした職員が引っ張る籠に利用者様が紙コップ雛人形を入れます。途中には段差や障害物もあり、全ての人形が入りません。最後に、籠に入った人形を各チーム代表者が台に並べて雛壇が完成です。チーム対抗で大変盛り上がりました。通所リハビリは、ボール入れゲームを行いました。ホワイトボードにお内裏様やお雛様等の箱を付け、ボールを入れるゲームです。皆さんなかなか入らず苦戦していました。

行事食



3/5(火) ひな祭りメニュー

- ・ちらし寿司
- ・清汁
- ・竹の子の土佐煮
- ・ほうれん草和え物

15時おやつ

- ・女雛まんじゅう



居宅介護支援事業所だより



※2024年4月より、施設系・在宅系を問わず介護事業所では「BCP」の策定が義務化されました。

・BCPとは感染・災害等の緊急事態における企業や団体の事業継続計画(Business Continuity Planning)のことです。

介護サービスは、要介護者、家族等の生活を支える上で欠かせないものであり、感染症の感染拡大や災害発生等に伴う緊急事態宣言下などの制限下であっても、感染防止対策や災害発生等を前提とした継続的なサービスの提供が求められています。

そのためには、業務継続に向けた計画の作成が重要であるため、施設や事業所内で感染防止対策や災害等が発生した場合に対応ができるよう「BCP」の作成が義務化されました。

参考:厚生労働省ホームページ



介護のことなら何でもご相談ください(相談無料・秘密厳守)

南東北三春居宅介護支援事業所(三春南東北リハビリテーション・ケアセンター内)

相談窓口:TEL0247-61-2512(直通) 営業日:月曜日~土曜日、8時30分~17時

【お知らせ】
当施設のホームページをリニューアルしました
広報誌やフォトギャラリー、行事食は
「日々の生活」からご覧いただけます
ぜひご覧ください

三春南東北 ホームページ



2階フロア



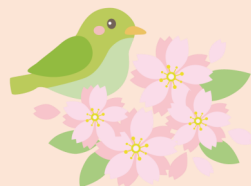
本誌1面に載せた大きなお雛様。実はこうやって作っていました。頭は張り子で成型し、帽子と胴体を付けました。実は写真で見るより実物は大きく、利用者様の上半身くらいはあります。その大きいお顔は福笑い方式で制作。目隠しをしてペタペタ貼り付ければ、あっという間に味のある夫婦が出来上がりました。目隠しを取って皆さんで大笑い、そしてVサインで写真も撮りました。



3階フロア



季節にちなんだゲームを2つ行いました。1つは「野菜取りゲーム」です。紙コップに野菜の絵が貼ってあり、手持ちのついた紙コップで重ねるととることができます。対戦式で行いました。2つ目は「桜の花を咲かせましょうゲーム」です。新聞紙で出来た木に点数のついた白丸があります。その丸めがけて花を飛ばします。桃色のお花がとても華やかです。どちらも春らしく楽しいゲームでした。



通所 リハビリ



輪投げゲームを行いました。的は点数を付けたボウリングのピンです。手前のピン2本に10点、真ん中のピン1本に30点、奥のピン2本に50点と付け、一人3回投げてもらいました。奥の点数を狙い点数を多くとる方や、手前を狙い手堅くピンを狙う方がいて、歓声上がるたびに大きな拍手ありました。とっても盛り上がった輪投げゲームとなりました。



4月1日撮影した当施設の桜です。まだ蕾が固く、開花はまだ先のようです。咲くのが楽しみです！



桜が咲くまで、玄関に飾られた職員お手製の桜をお楽しみください!!

現在、ご入所中利用者様のご家族の方へ

4月より 面会方法および洗濯物や衣類・持ち物等の時間と受渡し方法が変わります

【面会の詳細及び持ち物の受渡しの詳細は、お送りしたご案内をご覧ください】

- 面会の予約は、事務室へ直接またはお電話でお申込みください。
- 持ち物の受渡しについて、決められた時間以外は利用者様のケア対応のため、全ての物の受渡しはできませんので、ご了承ください。

<お問い合わせ先> 三春南東北リハビリテーション・ケアセンター 事務室
TEL 0247-61-2511 受付時間 9:00~16:00



一般財団法人脳神経疾患研究所
介護老人保健施設 三春南東北リハビリテーション・ケアセンター

〒963-7733 田村郡三春町大字山田字クルミヤツ3-3
代表Tel0247-61-2511 Fax0247-61-2522

<http://www.kaigo-miharu.com/>

【ダイヤルイン番号】(通所リハビリと相談室は8:30~17:00)
通所リハビリ:0247-61-5200 相談室:0247-61-5201
2階ステーション:0247-61-5203 3階ステーション:0247-61-5204
南東北三春居宅介護支援事業所:0247-61-2512