

熱中症について

高齢者の方は温度に対する感覚が弱くなり、室内にいても熱中症にかかりやすいと言われてい
ます。ご本人や周囲の方は、熱中症の予防や対策を行って、暑い時期を乗り切りましょう。もしも熱
中症を疑う症状があった際は、下記のチェック項目を確認して、応急処置を行い、病院などの医療
機関を受診しましょう。

熱中症の応急処置

もし、あなたのまわりの人が熱中症になってしまったら……。
落ち着いて、状況を確認して対処しましょう。最初の措置が肝心です。

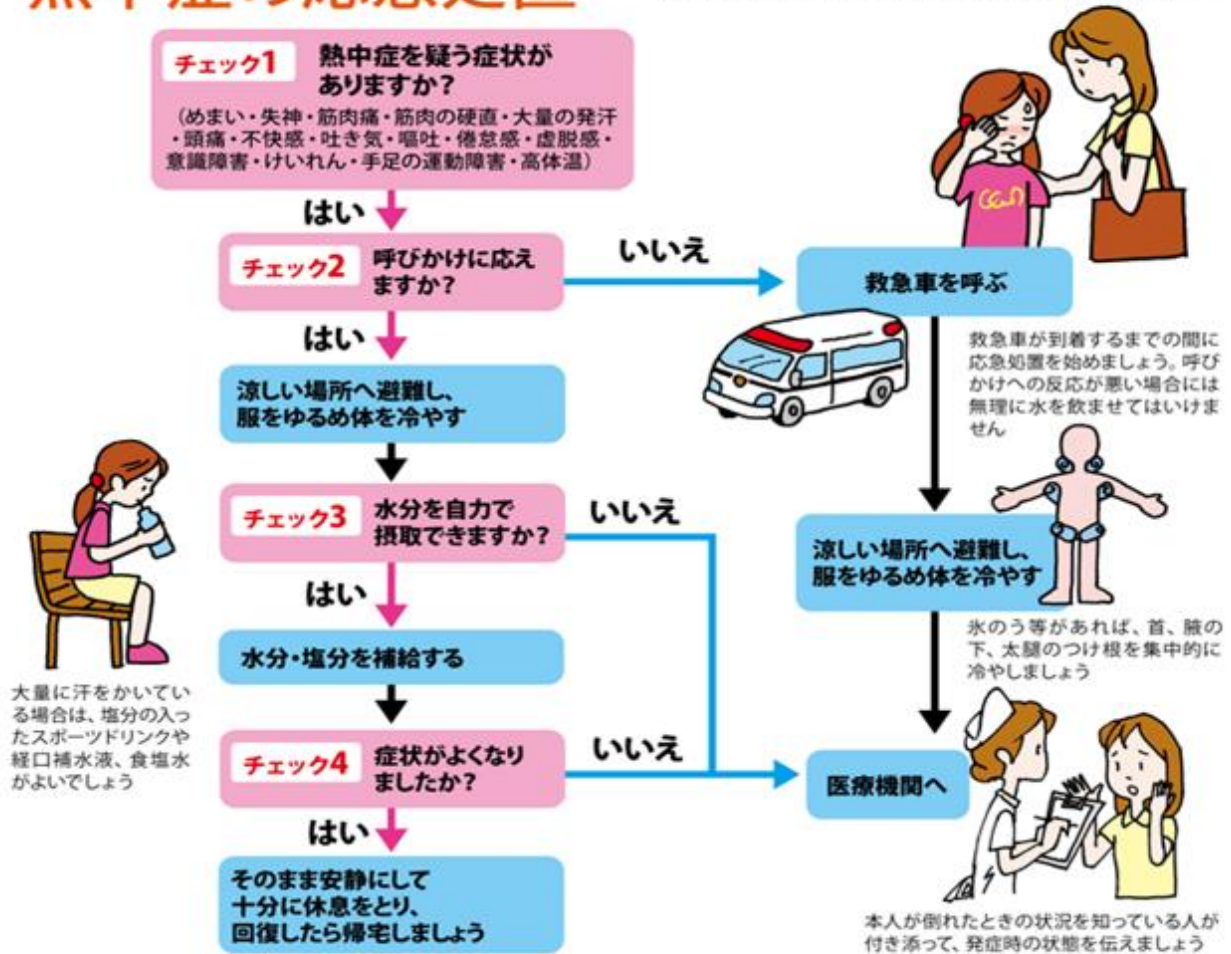


図2-7 熱中症を疑ったときには何をすべきか